



CYCLOSPORTIVE LA BIZIKLETA 24 MAI 2026



DEPUIS 1895
PARIÈS
GOURMANDISES BASQUES

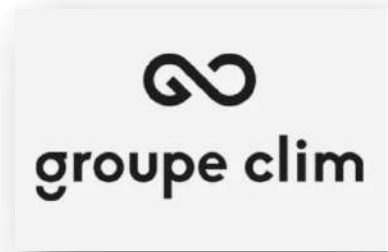


Bizikleta | **Taldea**

Notre partenaire majeur :



Nos partenaires principaux :



Nos partenaires officiels :



Notre fournisseur officiel :



Nos partenaires du club :



Merci à nos partenaires pour leur soutien qui nous permet de développer des projets ambitieux et de renforcer l'esprit de communauté au sein du club.

Présentation et Déroulement de l'épreuve

Bizikleta Taldea



Le nom : LA BIZIKLETA, La Ziklo du Pays Basque

La structure : 2026 participants

L'affiliation : FFC

Les parcours : La Pimentée 163,98 Km / LA Muxu : 119,16 Km

Le Départ : 07h30 devant Paries à SAINT JEAN DE LUZ

Mot du président :

À peine la 4^{ème} édition de Labizikleta est-elle terminée que déjà se profile à l'horizon la 5^{ème} édition.

Notre club Bizikleta Taldea est tellement heureux, fier et impatient de vous recevoir à Saint Jean de Luz.

Nous n'arrivons toujours pas à croire à l'engouement exceptionnel que suscite notre évènement.

Vos retours, vos sourires, vos témoignages sont le carburant qui alimente notre enthousiasme.

Tous les bénévoles sont à l'ouvrage pour vous proposer une journée de vélo mémorable au Pays Basque.

La passion, la convivialité, la sportivité, le dépassement de soi, le respect, l'amitié sont les valeurs que nous souhaitons partager avec vous.

Les membres de Bizikleta Taldea vous donnent rendez-vous le 24 Mai 2026 à Saint Jean de Luz...bonne préparation à tous.

Philippe LAFITTE

Président Bizikleta Taldea pays Basque

LA PIMENTEE

<https://www.labizikleta.fr/traces/la-pimentee.gpx>



RAVITAILLEMENTS :

**ITXASSOU : 53 km/ Côte d'ISTURRITZ : 79km/
PAXKOENEA : 121 km / ARRIVEE CHANTACO : 164 km**



Détails parcours horaires

LA BIZIKLETA LA PIMENTEE				
DEPART 7h30	SAINT JEAN DE LUZ		164,2Km	
ITINERAIRES	DISTANCES		MOYENNE HORAIRES	
	PARCOURS	A PARCOURIR	37Km/h	20Km/h
DEPART 7h30	0	164,2	07:30:00	07:30:00
Droite sur Rue Marion Garay	0,2	164	07:30:19	07:30:36
Gauche sur Avenue de Verdun	0,2	164	07:30:19	07:30:36
Continuer sur D 810	0,2	164	07:30:19	07:30:36
Droite sur Carrefour des Évadés	0,6	163,6	07:30:58	07:31:48
Continuer sur Avenue Jean Jaurès	0,7	163,5	07:31:08	07:32:06
Continuer sur D 810	1	163,2	07:31:37	07:33:00
Continuer sur Rue Paul Gélos	1,5	162,7	07:32:25	07:34:30
Continuer sur D 810	2,1	162,1	07:33:24	07:36:18
Continuer sur Bretelle de Socoa	2,6	161,6	07:34:12	07:37:48
Poursuivre sur Bretelle de Socoa	2,8	161,4	07:34:32	07:38:24
Gauche sur D 913	2,9	161,3	07:34:42	07:38:42
Gauche sur Impasse Dafinbaïta	3,6	160,6	07:35:50	07:40:48
Gauche sur D 913	3,6	160,6	07:35:50	07:40:48
Poursuivre sur D 913	3,6	160,6	07:35:50	07:40:48
Droite sur Impasse Dafinbaïta	3,6	160,6	07:35:50	07:40:48
Droite sur Route de l'Océan	4,4	159,8	07:37:08	07:43:12
Continuer sur D 913	4,4	159,8	07:37:08	07:43:12
Continuer sur D 913	4,5	159,7	07:37:17	07:43:30
Continuer sur Route de la Corniche	5,7	158,5	07:39:14	07:47:06
Gauche sur D 912	5,8	158,4	07:39:24	07:47:24
Continuer sur Route de la Corniche	5,9	158,3	07:39:34	07:47:42
Droite sur Route de la Corniche	9,7	154,5	07:45:43	07:59:06
Continuer sur D 912	10,9	153,3	07:47:40	08:02:42
Continuer sur D 912	10,9	153,3	07:47:40	08:02:42
Continuer sur Rue de la Glacière	11	153,2	07:47:50	08:03:00
Droite sur Route de la Glacière	11,6	152,6	07:48:48	08:04:48
Continuer sur Route de Béhobie	14,3	149,9	07:53:11	08:12:54
Droite sur Rue Clément Laurencena	18	146,2	07:59:11	08:24:00
Continuer sur D 304	18,2	146	07:59:30	08:24:36
Continuer sur Route de Kanpo Baïta	18,3	145,9	07:59:40	08:24:54
Droite sur Route d'Ibardin	19,2	145	08:01:08	08:27:36
Continuer sur D 4	19,4	144,8	08:01:27	08:28:12
Continuer sur D 4	19,9	144,3	08:02:16	08:29:42
Poursuivre sur D 4	20,4	143,8	08:03:04	08:31:12
Gauche sur Route d'Oihette	23,4	140,8	08:07:56	08:40:12
Continuer sur Rue Oletako Bidea	24,1	140,1	08:09:04	08:42:18
Poursuivre sur Rue Oletako Bidea	25	139,2	08:10:32	08:45:00

Droite sur Route de Saint-Ignace	27,5	136,7	08:14:35	08:52:30
Droite sur Route de Saint-Inazio	30,8	133,4	08:19:56	09:02:24
Poursuivre sur Santinazioko errebidea	32,1	132,1	08:22:03	09:06:18
Continuer sur Trinketeko biribilgunea	34	130,2	08:25:08	09:12:00
Continuer sur Portuko errebidea	34	130,2	08:25:08	09:12:00
Continuer sur Portuko biribilgunea	35,2	129	08:27:04	09:15:36
Continuer sur Sarako errebidea	35,2	129	08:27:04	09:15:36
Continuer sur Route de Sare	37,4	126,8	08:30:38	09:22:12
Continuer sur Route de Dancharia	37,7	126,5	08:31:08	09:23:06
Gauche sur Route d'Ainhoa	39,5	124,7	08:34:03	09:28:30
Poursuivre sur Route d'Ainhoa	40,5	123,7	08:35:40	09:31:30
Continuer sur Senpereko bidea	41,1	123,1	08:36:38	09:33:18
Continuer sur Ezpeletako bidea	42,4	121,8	08:38:45	09:37:12
Continuer sur Route d'Ainhoa	44,3	119,9	08:41:50	09:42:54
Continuer sur Route Pinadietako Bidea	45,3	118,9	08:43:27	09:45:54
Continuer sur Pinodietako bidea	45,9	118,3	08:44:25	09:47:42
Continuer sur Zuraideko errebidea	47	117,2	08:46:12	09:51:00
Continuer sur Karrika Nagusia	47,7	116,5	08:47:21	09:53:06
Continuer sur D 918	47,8	116,4	08:47:30	09:53:24
Droite sur D 918	48,3	115,9	08:48:19	09:54:54
Continuer sur Kaminoko Patarra	48,3	115,9	08:48:19	09:54:54
Continuer sur Kanboko errepidea	48,5	115,7	08:48:38	09:55:30
Continuer sur D 918	48,5	115,7	08:48:38	09:55:30
Continuer sur Kaminoko patarra	48,5	115,7	08:48:38	09:55:30
Continuer sur Kanboko errebidea	49,3	114,9	08:49:56	09:57:54
Poursuivre sur Kanboko errebidea	51	113,2	08:52:42	10:03:00
Continuer sur D 918	51,8	112,4	08:54:00	10:05:24
Continuer sur D 932	51,8	112,4	08:54:00	10:05:24
Continuer sur D 932	52,1	112,1	08:54:29	10:06:18
Poursuivre sur D 932	52,7	111,5	08:55:27	10:08:06
Droite sur Garaziko errebidea	53,6	110,6	08:56:55	10:10:48
Droite sur Garaziko errebidea	54,6	109,6	08:58:32	10:13:48
Gauche sur Errobiko errebidea	55,1	109,1	08:59:21	10:15:18
Poursuivre sur Errobiko errebidea	55,8	108,4	09:00:29	10:17:24
Continuer sur D 249	56,2	108	09:01:08	10:18:36
Continuer sur Errobiko errebidea	56,4	107,8	09:01:27	10:19:12
Continuer sur D 249	56,5	107,7	09:01:37	10:19:30
Continuer sur Garaziko errebidea	56,5	107,7	09:01:37	10:19:30
Continuer sur Itsasuko errepidea	58,5	105,7	09:04:51	10:25:30
Continuer sur D 918	59,8	104,4	09:06:58	10:29:24
Continuer sur La Mouline biribilgunea	59,9	104,3	09:07:08	10:29:42
Continuer sur D 918	59,9	104,3	09:07:08	10:29:42
Continuer sur La Mouline biribilgunea	59,9	104,3	09:07:08	10:29:42
Continuer sur Karrika Nagusia	59,9	104,3	09:07:08	10:29:42
Poursuivre sur D 252	60	104,2	09:07:17	10:30:00
Poursuivre sur D 252	61,6	102,6	09:09:53	10:34:48

Continuer sur Urtsuxolako errepidea	63	101,2	09:12:09	10:39:00
Continuer sur D 252	63,1	101,1	09:12:19	10:39:18
Poursuivre sur D 252	65,2	99	09:15:43	10:45:36
Continuer sur Urtsuxolako errepidea	65,4	98,8	09:16:03	10:46:12
Continuer sur Garroko errepidea	66,4	97,8	09:17:40	10:49:12
Continuer sur D 252	67,3	96,9	09:19:08	10:51:54
Continuer sur Garroko errepidea	67,3	96,9	09:19:08	10:51:54
Poursuivre sur Garroko errepidea	68	96,2	09:20:16	10:54:00
Gauche sur Garaziko errepidea	68,8	95,4	09:21:34	10:56:24
Continuer sur Route de Mendionde	70,6	93,6	09:24:29	11:01:48
Droite sur Route de Saint-Esteben	71,2	93	09:25:27	11:03:36
Continuer sur Donoztiriko bidea	71,9	92,3	09:26:35	11:05:42
Continuer sur Bide Nagusia	74,9	89,3	09:31:27	11:14:42
Poursuivre sur Bide Nagusia	75,4	88,8	09:32:16	11:16:12
Gauche sur Izturitzeko errepidea	78,1	86,1	09:36:38	11:24:18
Continuer sur D 251	78,8	85,4	09:37:47	11:26:24
Continuer sur Izturitzeko errepidea	78,8	85,4	09:37:47	11:26:24
Poursuivre sur Izturitzeko errepidea	80,4	83,8	09:40:22	11:31:12
Continuer sur Route de Saint-Martin-d'Arberoue	80,9	83,3	09:41:11	11:32:42
Continuer sur La Place	81,6	82,6	09:42:19	11:34:48
Droite sur Route d'Orègue	81,7	82,5	09:42:29	11:35:06
Continuer sur Route d'Isturits	85,3	78,9	09:48:19	11:45:54
Poursuivre sur Route d'Isturits	85,7	78,5	09:48:58	11:47:06
Gauche sur Route de Laharanne	88,1	76,1	09:52:51	11:54:18
Continuer sur D 123	89,6	74,6	09:55:17	11:58:48
Continuer sur Route de Laharanne	89,6	74,6	09:55:17	11:58:48
Continuer sur D 123	91,1	73,1	09:57:43	12:03:18
Continuer sur Route de Laharanne	91,1	73,1	09:57:43	12:03:18
Droite sur Route des Barthes	91,3	72,9	09:58:03	12:03:54
Continuer sur D 318	91,8	72,4	09:58:51	12:05:24
Continuer sur Route des Barthes	91,8	72,4	09:58:51	12:05:24
Poursuivre sur Route des Barthes	94,2	70	10:02:45	12:12:36
Continuer sur D 318	94,8	69,4	10:03:43	12:14:24
Continuer sur Route des Barthes	94,9	69,3	10:03:53	12:14:42
Gauche sur Route des Crêtes	98	66,2	10:08:55	12:24:00
Poursuivre sur Route des Crêtes	99,2	65	10:10:51	12:27:36
Poursuivre sur Route des Crêtes	101,5	62,7	10:14:35	12:34:30
Continuer sur Chemin du Touron	103,5	60,7	10:17:50	12:40:30
Droite sur Route de Pessarro	104,1	60,1	10:18:48	12:42:18
Continuer sur D 123	106,7	57,5	10:23:01	12:50:06
Continuer sur Route de Pessarro	106,7	57,5	10:23:01	12:50:06
Continuer sur Rue Notre-Dame	111,8	52,4	10:31:17	13:05:24
Gauche sur Route de la Peyrère	112,2	52	10:31:56	13:06:36
Poursuivre sur Route de la Peyrère	112,9	51,3	10:33:04	13:08:42
Gauche sur Route de la Côte	113,1	51,1	10:33:24	13:09:18
Poursuivre sur Route de la Côte	114,4	49,8	10:35:30	13:13:12

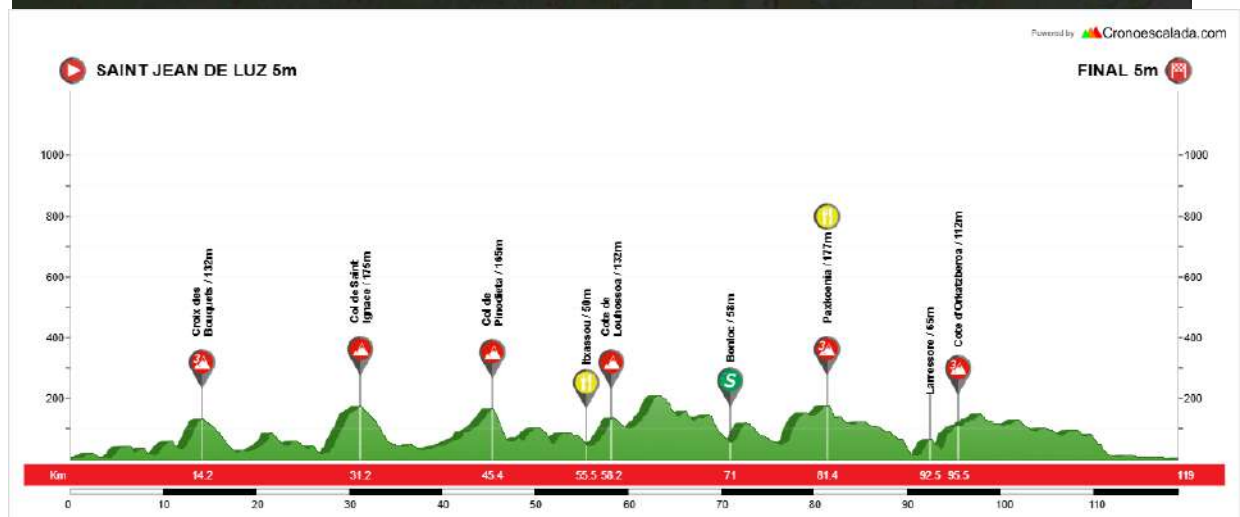
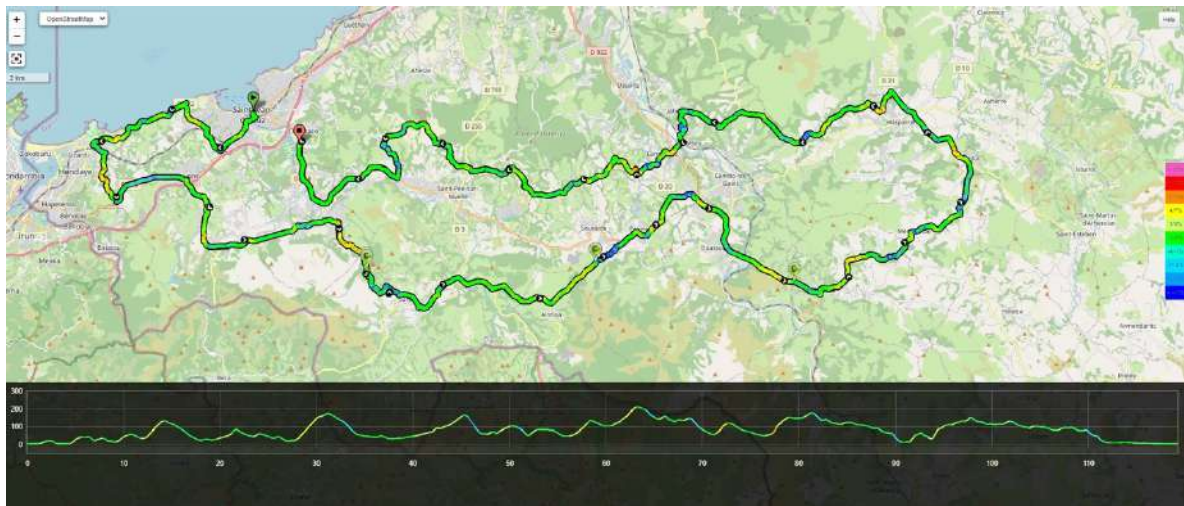
Continuer sur Kostako bidea	116,6	47,6	10:39:04	13:19:48
Continuer sur D 510	118,6	45,6	10:42:19	13:25:48
Droite sur Route de Minhotz	119,6	44,6	10:43:56	13:28:48
Droite sur Route de l'Arbéroue	120	44,2	10:44:35	13:30:00
Continuer sur Route de Hazketa	120,4	43,8	10:45:14	13:31:12
Poursuivre sur Route de l'Arbéroue	121,2	43	10:46:32	13:33:36
Gauche sur D 21	121,4	42,8	10:46:51	13:34:12
Continuer sur D 2021	121,5	42,7	10:47:01	13:34:30
Droite sur Route d'Elizaberri	122,4	41,8	10:48:29	13:37:12
Gauche sur D 622	123,5	40,7	10:50:16	13:40:30
Poursuivre sur D 622	124,1	40,1	10:51:14	13:42:18
Poursuivre sur D 622	125,6	38,6	10:53:40	13:46:48
Continuer sur Route de Paxkoenea	126,4	37,8	10:54:58	13:49:12
Continuer sur Route impériale des Cimes	126,5	37,7	10:55:08	13:49:30
Poursuivre sur Route des Cimes	126,8	37,4	10:55:37	13:50:24
Gauche sur D 250	130,6	33,6	11:01:47	14:01:48
Continuer sur Gaineko bidea	132	32,2	11:04:03	14:06:00
Poursuivre sur Gaineko bidea	133,3	30,9	11:06:09	14:09:54
Droite sur Hazparneko errebidea	133,4	30,8	11:06:19	14:10:12
Gauche sur Haltsuko errebidea	133,9	30,3	11:07:08	14:11:42
Continuer sur Kukutegiko errepidea	134,6	29,6	11:08:16	14:13:48
Continuer sur Karrikako bidea	135,6	28,6	11:09:53	14:16:48
Droite sur Geltokiko errepidea	135,6	28,6	11:09:53	14:16:48
Continuer sur D 650	136,2	28	11:10:51	14:18:36
Continuer sur Geltokiko errepidea	136,2	28	11:10:51	14:18:36
Continuer sur D 650	136,3	27,9	11:11:01	14:18:54
Continuer sur Haltsuko bidea	136,3	27,9	11:11:01	14:18:54
Poursuivre sur Haltsuko bidea	136,5	27,7	11:11:21	14:19:30
Continuer sur Haltsuko bidea	136,7	27,5	11:11:40	14:20:06
Continuer sur Karrika nagusia	137,3	26,9	11:12:38	14:21:54
Continuer sur Karrika Nagusia	137,9	26,3	11:13:37	14:23:42
Droite sur Xerrendako bidea	137,9	26,3	11:13:37	14:23:42
Gauche sur Chemin Orkatzberroa	137,9	26,3	11:13:37	14:23:42
Continuer sur Orkatz-berroko bidea	138	26,2	11:13:47	14:24:00
Poursuivre sur Orkatz-berroko bidea	139,7	24,5	11:16:32	14:29:06
Gauche sur Gailurren bidea	140,7	23,5	11:18:09	14:32:06
Continuer sur Landiago	141,2	23	11:18:58	14:33:36
Droite sur Route des Crêtes	141,9	22,3	11:20:06	14:35:42
Poursuivre sur Route des Crêtes	141,9	22,3	11:20:06	14:35:42
Poursuivre sur Route des Crêtes	143,9	20,3	11:23:21	14:41:42
Continuer sur Limitetako bidea	145,2	19	11:25:27	14:45:36
Gauche sur Oiñan bidea	147,1	17,1	11:28:32	14:51:18
Poursuivre sur Oiñan bidea	148,3	15,9	11:30:29	14:54:54
Droite sur Route d'Arbonne	149,1	15,1	11:31:47	14:57:18
Gauche sur Chemin de Mikenborda	149,2	15	11:31:56	14:57:36
Poursuivre sur Chemin de Mikenborda	150,9	13,3	11:34:42	15:02:42

Continuer sur Route d'Ahetze	151,5	12,7	11:35:40	15:04:30
Gauche sur Chemin de Zaia	152,3	11,9	11:36:58	15:06:54
Droite sur Chemin de Jaïberrikoborda	153,8	10,4	11:39:24	15:11:24
Poursuivre sur Chemin de Jaïberrikoborda	154,2	10	11:40:03	15:12:36
Gauche sur Vieille Route de Saint-Pée	155	9,2	11:41:21	15:15:00
Poursuivre sur Vieille Route de Saint-Pée	156,4	7,8	11:43:37	15:19:12
Continuer sur D 307	156,8	7,4	11:44:16	15:20:24
Droite sur Route de Saint-Jean-de-Luz	156,8	7,4	11:44:16	15:20:24
Poursuivre sur Route de Saint-Jean-de-Luz	161,7	2,5	11:52:12	15:35:06
Continuer sur D 918	161,9	2,3	11:52:32	15:35:42
Continuer sur D 918	162	2,2	11:52:42	15:36:00
Continuer sur Route de Saint-Jean-de-Luz	162	2,2	11:52:42	15:36:00
Continuer sur Route d'Ascain	163,2	1	11:54:38	15:39:36
Poursuivre sur Route d'Ascain	163,4	0,8	11:54:58	15:40:12
Poursuivre sur Route d'Ascain	164	0,2	11:55:56	15:42:00
Continuer sur D 918	164,1	0,1	11:56:06	15:42:18
Arrivée	164,2	0	11:56:16	15:42:36



La MUXU

<https://www.labizikleta.fr/traces/la-muxu.gpx>



RAVITAILLEMENTS :

ITXASSOU : 53 km / PAXKOENEA : 79 km

ARRIVEE CHANTACO : 119km



Détails parcours horaires

LA BIZIKLETA LA MUXU				
DEPART 7h30	SAINT JEAN DE LUZ		119,4Km	
ITINERAIRES	DISTANCES		MOYENNES HORAIRES	
	PARCOURS	A PARCOURIR	37 Km/h	20Km/h
DEPART	0	119,4	07:30:00	07:30:00
Gauche sur Place Louis XIV	0	119,4	07:30:00	07:30:00
Droite sur Place Ferdinand Foch	0	119,4	07:30:00	07:30:00
Gauche sur Rue du 8 Mai 1945	0,1	119,3	07:30:09	07:30:18
Continuer sur Avenue Pierre Larramendy	0,1	119,3	07:30:09	07:30:18
Gauche sur Avenue de Verdun	0,2	119,2	07:30:19	07:30:36
Continuer sur D 810	0,3	119,1	07:30:29	07:30:54
Droite sur Carrefour des Évadés	0,7	118,7	07:31:08	07:32:06
Continuer sur Avenue Jean Jaurès	0,7	118,7	07:31:08	07:32:06
Continuer sur D 810	1,1	118,3	07:31:47	07:33:18
Continuer sur Rue Paul Gélos	1,5	117,9	07:32:25	07:34:30
Continuer sur D 810	2,2	117,2	07:33:34	07:36:36
Continuer sur Bretelle de Socoa	2,7	116,7	07:34:22	07:38:06
Poursuivre sur Bretelle de Socoa	2,8	116,6	07:34:32	07:38:24
Gauche sur D 913	2,9	116,5	07:34:42	07:38:42
Droite sur Route de l'Océan	4,4	115	07:37:08	07:43:12
Continuer sur D 913	4,4	115	07:37:08	07:43:12
Continuer sur D 913	4,5	114,9	07:37:17	07:43:30
Continuer sur Route de la Corniche	5,7	113,7	07:39:14	07:47:06
Gauche sur D 912	5,8	113,6	07:39:24	07:47:24
Continuer sur Route de la Corniche	5,9	113,5	07:39:34	07:47:42
Droite sur Route de la Corniche	9,7	109,7	07:45:43	07:59:06
Continuer sur D 912	10,9	108,5	07:47:40	08:02:42
Continuer sur D 912	10,9	108,5	07:47:40	08:02:42
Continuer sur Rue de la Glacière	11	108,4	07:47:50	08:03:00
Droite sur Route de la Glacière	11,6	107,8	07:48:48	08:04:48
Poursuivre sur Route de la Glacière	12,5	106,9	07:50:16	08:07:30
Continuer sur Route de Béhobie	14,4	105	07:53:21	08:13:12
Droite sur Rue Clément Laurencena	18	101,4	07:59:11	08:24:00
Continuer sur D 304	18,2	101,2	07:59:30	08:24:36
Continuer sur Route de Kanpo Baïta	18,3	101,1	07:59:40	08:24:54
Droite sur Route d'Ibardin	19,2	100,2	08:01:08	08:27:36
Continuer sur D 4	19,4	100	08:01:27	08:28:12
Continuer sur D 4	19,9	99,5	08:02:16	08:29:42
Poursuivre sur D 4	20,4	99	08:03:04	08:31:12
Gauche sur Route d'Oihette	23,4	96	08:07:56	08:40:12
Continuer sur Rue Oletako Bidea	24,1	95,3	08:09:04	08:42:18
Poursuivre sur Rue Oletako Bidea	25	94,4	08:10:32	08:45:00

Droite sur Route de Saint-Ignace	27,5	91,9	08:14:35	08:52:30
Droite sur Route de Saint-Inazio	30,8	88,6	08:19:56	09:02:24
Poursuivre sur Santinazioko errebidea	32,1	87,3	08:22:03	09:06:18
Continuer sur Trinketeko biribilgunea	34	85,4	08:25:08	09:12:00
Continuer sur Portuko errebidea	34	85,4	08:25:08	09:12:00
Continuer sur Portuko biribilgunea	35,2	84,2	08:27:04	09:15:36
Continuer sur Sarako errebidea	35,2	84,2	08:27:04	09:15:36
Continuer sur Route de Sare	37,4	82	08:30:38	09:22:12
Continuer sur Route de Dancharia	37,7	81,7	08:31:08	09:23:06
Gauche sur Route d'Ainhoa	39,5	79,9	08:34:03	09:28:30
Poursuivre sur Route d'Ainhoa	41	78,4	08:36:29	09:33:00
Continuer sur Senpereko bidea	41,1	78,3	08:36:38	09:33:18
Continuer sur Ezpeletako bidea	42,4	77	08:38:45	09:37:12
Continuer sur Route d'Ainhoa	44,3	75,1	08:41:50	09:42:54
Continuer sur Route Pinadietako Bidea	45,3	74,1	08:43:27	09:45:54
Continuer sur Pinodietako bidea	45,9	73,5	08:44:25	09:47:42
Continuer sur Zuraideko errebidea	47	72,4	08:46:12	09:51:00
Continuer sur Karrika Nagusia	47,7	71,7	08:47:21	09:53:06
Continuer sur D 918	47,8	71,6	08:47:30	09:53:24
Droite sur D 918	48,3	71,1	08:48:19	09:54:54
Continuer sur Kaminoko Patarra	48,3	71,1	08:48:19	09:54:54
Continuer sur Kanboko errepidea	48,5	70,9	08:48:38	09:55:30
Continuer sur D 918	48,5	70,9	08:48:38	09:55:30
Continuer sur Kaminoko patarra	48,5	70,9	08:48:38	09:55:30
Continuer sur Kanboko errebidea	49,3	70,1	08:49:56	09:57:54
Poursuivre sur Kanboko errebidea	50,4	69	08:51:43	10:01:12
Continuer sur D 918	51,8	67,6	08:54:00	10:05:24
Continuer sur D 932	51,8	67,6	08:54:00	10:05:24
Continuer sur D 932	52,1	67,3	08:54:29	10:06:18
Poursuivre sur D 932	52,5	66,9	08:55:08	10:07:30
Droite sur D 918	53,6	65,8	08:56:55	10:10:48
Poursuivre sur Garaziko errebidea	54,3	65,1	08:58:03	10:12:54
Droite sur Garaziko errebidea	54,6	64,8	08:58:32	10:13:48
Gauche sur Errobiko errebidea	55,1	64,3	08:59:21	10:15:18
Poursuivre sur Errobiko errebidea	55,8	63,6	09:00:29	10:17:24
Continuer sur D 249	56,2	63,2	09:01:08	10:18:36
Continuer sur Errobiko errebidea	56,4	63	09:01:27	10:19:12
Continuer sur D 249	56,5	62,9	09:01:37	10:19:30
Continuer sur Garaziko errebidea	56,5	62,9	09:01:37	10:19:30
Continuer sur Itsasuko errepidea	58,5	60,9	09:04:51	10:25:30
Continuer sur D 918	59,8	59,6	09:06:58	10:29:24
Continuer sur La Mouline biribilgunea	59,9	59,5	09:07:08	10:29:42
Continuer sur D 918	59,9	59,5	09:07:08	10:29:42
Continuer sur La Mouline biribilgunea	59,9	59,5	09:07:08	10:29:42
Continuer sur Karrika Nagusia	59,9	59,5	09:07:08	10:29:42
Poursuivre sur D 252	60	59,4	09:07:17	10:30:00

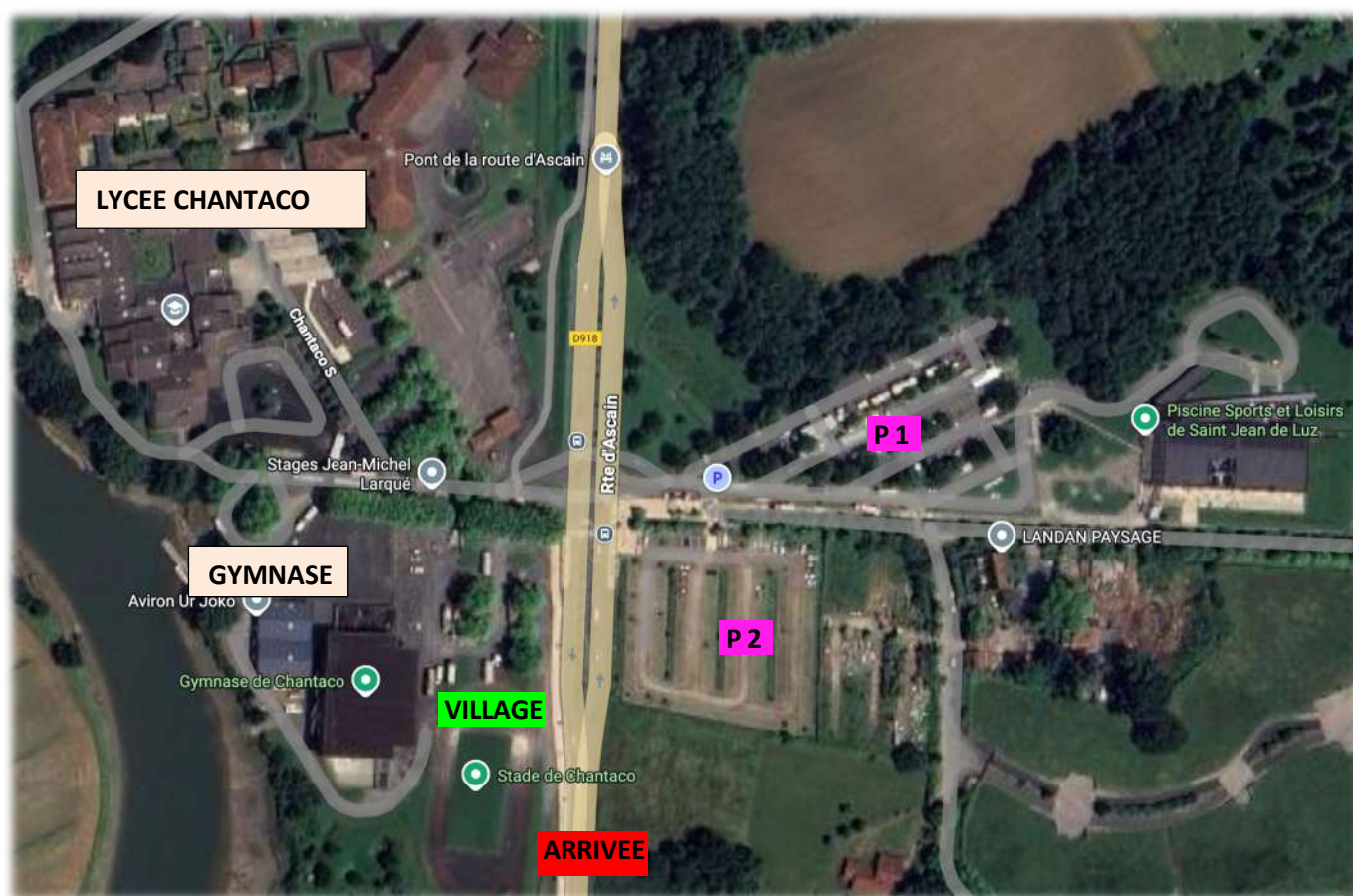
Poursuivre sur D 252	61,6	57,8	09:09:53	10:34:48
Continuer sur Urtsuxolako errepidea	63	56,4	09:12:09	10:39:00
Continuer sur D 252	63,1	56,3	09:12:19	10:39:18
Poursuivre sur D 252	65,2	54,2	09:15:43	10:45:36
Continuer sur Urtsuxolako errepidea	65,4	54	09:16:03	10:46:12
Continuer sur Garroko errepidea	66,4	53	09:17:40	10:49:12
Continuer sur D 252	67,3	52,1	09:19:08	10:51:54
Continuer sur Garroko errepidea	67,3	52,1	09:19:08	10:51:54
Gauche sur Garaziko errepidea	68,8	50,6	09:21:34	10:56:24
Poursuivre sur Garaziko errepidea	69,9	49,5	09:23:21	10:59:42
Continuer sur Route de Mendionde	70,6	48,8	09:24:29	11:01:48
Continuer sur Route de Hasparren	71,3	48,1	09:25:37	11:03:54
Continuer sur Route de Larrarte	71,7	47,7	09:26:16	11:05:06
Continuer sur Route de l'Arbéroue	75	44,4	09:31:37	11:15:00
Continuer sur Route de Hazketa	75,4	44	09:32:16	11:16:12
Continuer sur Route de l'Arbéroue	76,3	43,1	09:33:43	11:18:54
Gauche sur D 21	76,4	43	09:33:53	11:19:12
Continuer sur D 2021	76,5	42,9	09:34:03	11:19:30
Continuer sur Route de Pitrestegia	76,5	42,9	09:34:03	11:19:30
Droite sur Route d'Elizaberri	77,4	42	09:35:30	11:22:12
Gauche sur Route d'Atxoanea	78,5	40,9	09:37:17	11:25:30
Poursuivre sur Route d'Atxoanea	78,6	40,8	09:37:27	11:25:48
Continuer sur Route de Laurentzenea	79,4	40	09:38:45	11:28:12
Poursuivre sur Route de Laurentzenea	80,3	39,1	09:40:12	11:30:54
Continuer sur Route de Paxkoenea	81,4	38	09:42:00	11:34:12
Continuer sur Route impériale des Cimes	81,5	37,9	09:42:09	11:34:30
Poursuivre sur Route des Cimes	81,8	37,6	09:42:38	11:35:24
Gauche sur D 250	85,6	33,8	09:48:48	11:46:48
Continuer sur Gaineko bidea	87	32,4	09:51:04	11:51:00
Poursuivre sur Gaineko bidea	88,3	31,1	09:53:11	11:54:54
Droite sur Hazparneko errebidea	88,4	31	09:53:21	11:55:12
Gauche sur Haltsuko errebidea	88,9	30,5	09:54:09	11:56:42
Continuer sur Kukutegiko errepidea	89,6	29,8	09:55:17	11:58:48
Continuer sur Karrikako bidea	90,5	28,9	09:56:45	12:01:30
Droite sur Geltokiko errepidea	90,6	28,8	09:56:55	12:01:48
Continuer sur D 650	91,2	28,2	09:57:53	12:03:36
Continuer sur Geltokiko errepidea	91,2	28,2	09:57:53	12:03:36
Continuer sur D 650	91,3	28,1	09:58:03	12:03:54
Continuer sur Haltsuko bidea	91,3	28,1	09:58:03	12:03:54
Poursuivre sur Haltsuko bidea	91,5	27,9	09:58:22	12:04:30
Continuer sur Haltsuko bidea	91,7	27,7	09:58:42	12:05:06
Continuer sur Karrika nagusia	92,3	27,1	09:59:40	12:06:54
Continuer sur Karrika Nagusia	92,9	26,5	10:00:38	12:08:42
Droite sur Xerrendako bidea	92,9	26,5	10:00:38	12:08:42
Gauche sur Chemin Orkatzberroa	92,9	26,5	10:00:38	12:08:42
Continuer sur Orkatz-berroko bidea	93	26,4	10:00:48	12:09:00

Poursuivre sur Orkatz-berroko bidea	94,7	24,7	10:03:34	12:14:06
Gauche sur Gailurren bidea	95,7	23,7	10:05:11	12:17:06
Continuer sur Landiago	96,2	23,2	10:06:00	12:18:36
Droite sur Route des Crêtes	96,9	22,5	10:07:08	12:20:42
Poursuivre sur Route des Crêtes	96,9	22,5	10:07:08	12:20:42
Poursuivre sur Route des Crêtes	98,9	20,5	10:10:22	12:26:42
Continuer sur Limitetako bidea	100,2	19,2	10:12:29	12:30:36
Gauche sur Oïhan bidea	102,1	17,3	10:15:34	12:36:18
Poursuivre sur Oïhan bidea	103,3	16,1	10:17:30	12:39:54
Droite sur Route d'Arbonne	104,1	15,3	10:18:48	12:42:18
Gauche sur Chemin de Mikenborda	104,1	15,3	10:18:48	12:42:18
Poursuivre sur Chemin de Mikenborda	106	13,4	10:21:53	12:48:00
Continuer sur Route d'Ahetze	106,5	12,9	10:22:42	12:49:30
Gauche sur Chemin de Zaia	107,3	12,1	10:24:00	12:51:54
Droite sur Chemin de Jaïberrikoborda	108,8	10,6	10:26:25	12:56:24
Poursuivre sur Chemin de Jaïberrikoborda	109,2	10,2	10:27:04	12:57:36
Gauche sur Vieille Route de Saint-Pée	110	9,4	10:28:22	13:00:00
Poursuivre sur Vieille Route de Saint-Pée	111,4	8	10:30:38	13:04:12
Continuer sur D 307	111,8	7,6	10:31:17	13:05:24
Droite sur Route de Saint-Jean-de-Luz	111,8	7,6	10:31:17	13:05:24
Continuer sur D 918	116,9	2,5	10:39:34	13:20:42
Continuer sur D 918	117	2,4	10:39:43	13:21:00
Continuer sur Route de Saint-Jean-de-Luz	117	2,4	10:39:43	13:21:00
Continuer sur Route d'Ascain	118,2	1,2	10:41:40	13:24:36
Poursuivre sur Route d'Ascain	118,4	1	10:42:00	13:25:12
Poursuivre sur D 918	119,1	0,3	10:43:08	13:27:18
Arrivée	119,4	0	10:43:37	13:28:12



Site et parking de retrait
des dossards et d'arrivée
ROUTE D'ASCAIN
D918
GYMNASE DE CHANTACO

VUE GENERALE :



Adresses des parkings :

P 1 Et **P 2** : PARKING PISCINE SPORT ET LOISIR DE ST JEAN DE LUZ ROUTE D'ASCAIN

P 3 : ZONE ARTISANALE DE LANZELAI ROUTE D'ASCAIN



Arrivée à Chantaco

Horaires d'arrivées : MUXU de 10h43 à 13h28

Horaires d'arrivées : PIMENTEE de 11h56 à 15h42



Site d'arrivée à Chantaco



Retrait des dossards

La remise des dossards se fera le samedi 23 mai 2026 de 14h à 19 h et le dimanche 24 mai 2026 de 6h à 7h sur le site d'arrivée de la BIZIKLETA Une tierce personne peut retirer le dossard d'un ou plusieurs participants sur présentation de la confirmation d'inscription et d'une copie de la pièce d'identité.

Le contrôle « départ » ouvrira à 7 h 00



Ravitaillement

**PIMENTE : Itxassou : 53 Km / Côte d'Isturritz : 79Km / Paxkoenea : 121 Km /
arrivée Chantaco : 164,2 Km**

MUXU : Itxassou : 53 Km / Paxkoenea : 79Km / arrivée Chantaco : 119 Km

Boisson : eau / coca cola Fruits : orange / Banane

Salé : charcuterie /chips / cacahuètes



ARTICLE 1 – LA MANIFESTATION

La BIZIKLETA est une cycloportive de masse organisée sur route ouverte sous l'égide de la Fédération Française de Cyclisme. Elle se tiendra le dimanche 24 mai 2026 et proposera deux parcours, avec un départ fictif situé devant la boutique PARIES, rue Gambetta à Saint-Jean-de-Luz, et une arrivée sur le site de Chantaco.

Les deux parcours, LA MUXU (119,4 km) et LA PIMENTÉE (164,2 km), feront l'objet d'un chronométrage officiel.

ARTICLE 2 – ACCEPTATION DES RISQUES

Lors de son inscription, chaque participant reconnaît avoir pris connaissance du présent règlement ainsi que de celui de la Fédération Française de Cyclisme, disponible à l'adresse suivante :

<https://www.ffc.fr/la-federation/organisation/reglementation-federale/>.

Il en accepte l'intégralité des dispositions et reconnaît participer à l'épreuve en toute connaissance des risques, notamment ceux liés à sa santé, aux chutes, aux collisions, au trafic routier ainsi qu'aux conditions météorologiques.

ARTICLE 3 – PARTICIPATION

Épreuves cycloportives

- LA PIMENTÉE : ouverte à toutes et tous, licenciés ou non, âgés de 18 ans révolus minimum le jour de l'épreuve.
- LA MUXU : ouverte à toutes et tous, licenciés ou non, âgés de 17 ans révolus minimum le jour de l'épreuve.

Conformément aux dispositions de la Fédération Française de Cyclisme :

1. Licenciés FFC ou fédérations de cyclisme en compétition

Les participants licenciés à la FFC ou auprès d'une autre fédération autorisant la pratique du cyclisme en compétition (UFOLEP, FSGT, FFTRI) doivent :

- compléter le formulaire d'inscription,
- joindre obligatoirement une copie intégrale de leur licence compétition en cours de validité pour la saison 2026.

Les licences non compétitives ou ne relevant pas du cyclisme en compétition seront refusées.

2. Autres participants, cyclistes étrangers et non-licenciés

Les licenciés FFCVélo ou issus d'autres fédérations, les cyclistes étrangers (détenteurs d'une licence régionale, nationale et/ou UCI) ainsi que les non-licenciés doivent :

- compléter le formulaire d'inscription,
- fournir obligatoirement :
 - soit un certificat médical de non contre-indication à la pratique du cyclisme en compétition, datant de moins d'un an à la date de l'épreuve,
 - soit une attestation de suivi du Module Santé FFC, datant de moins de 4 mois avant l'épreuve.

Cette attestation est obtenue via la création d'un compte sur l'espace licencié de la FFC :

<https://licence.ffc.fr/>

Après validation du Module Santé, l'attestation pourra être téléchargée et utilisée en remplacement du certificat médical.

À défaut, un certificat médical conforme de moins d'un an sera exigé (modèle téléchargeable sur le site de l'organisation).

3. Participants handisport

Les licenciés FFH doivent fournir :

- leur licence FFH,
- leur certificat de classification.

Les non-licenciés FFH présentant uniquement une attestation de reconnaissance de handicap délivrée par un organisme agréé ne pourront pas être classés en catégorie handisport.

4. Participants mineurs

Les cyclistes mineurs, licenciés ou non, sont soumis aux mêmes règles et doivent fournir :

- une autorisation parentale,

- un certificat médical de non contre-indication à la pratique du cyclisme en compétition de moins de 6 mois,
ou une attestation de suivi du Module Santé spécifique mineurs (moins de 4 mois) obtenue via l'espace licencié FFC.

En l'absence de cette attestation, un certificat médical conforme de moins de 6 mois sera exigé.

Toute pièce non conforme sera refusée et des documents complémentaires seront demandés.

ARTICLE 4 – INSCRIPTIONS, TARIFS, DOSSARDS ET CHANGEMENT DE PARCOURS

Inscriptions

Les inscriptions ouvriront le **5 décembre 2025 à 10h** sur le site www.labizikleta.fr, via la plateforme Pyrénées Chrono.

Elles seront closes le **31 mars 2026 à 23h59**, ou dès que le nombre maximum de **2026 participants** sera atteint.

Droit de rétractation

Conformément à la législation relative aux contrats conclus à distance pour des activités de loisirs fournies à une date déterminée, le droit de rétractation ne s'applique pas à l'inscription à cet événement.

Pour plus d'informations, le participant est invité à consulter :

<https://www.service-public.fr/particuliers/vosdroits/F10485>

Toute inscription vaut acceptation pleine et entière du présent règlement et est considérée comme ferme et définitive.

Tarifs

- LA MUXU (119,16 km)
- LA PIMENTÉE (164,2 km)

Le montant de l'inscription est fixé à **79 €**.

Un maillot officiel GOBIK, aux couleurs de la cyclosportive, sera offert à chaque participant, dans la limite des stocks disponibles.

Dossards

Les numéros de dossards sont attribués automatiquement en fonction du parcours choisi, à compter du 30 avril 2026 :

- N° 1 à 2000 : LA MUXU (dossards prioritaires – plaque rouge)
- N° 2001 à 3000 : LA PIMENTÉE (dossards prioritaires – plaque rouge)

Dossards prioritaires

Les participants ayant obtenu un classement remarquable lors d'une autre épreuve, sur présentation obligatoire d'un justificatif (diplôme, résultat officiel), pourront bénéficier d'un placement prioritaire sur la ligne de départ, dans la limite des places disponibles.

Le classement des trois premiers de chaque épreuve est établi selon l'ordre de passage sur la ligne d'arrivée, et non sur le temps chronométré.

Confirmation d'inscription

Une confirmation d'attribution du dossard sera envoyée par e-mail ou par courrier aux participants ne disposant pas d'adresse électronique.

Les dossiers doivent être intégralement complétés et validés avant le **30 avril 2026** via l'espace personnel.

Changement de parcours

Le changement de parcours est possible jusqu'au samedi 23 mai 2026, Néanmoins, les plaques de cadre nominative seront garanties jusqu'au 30 avril 2026.

Aucun changement ne sera accepté le dimanche 24 mai 2026.

ARTICLE 5 – REMBOURSEMENT, REPORT ET ÉCHANGE DE DOSSARD

Aucun remboursement ne sera accordé, nous donnons la possibilité aux participants de souscrire à l'assurance annulation lors de l'inscription.

Le transfert de dossard est possible depuis la fiche inscription de Pyrénées Chrono jusqu'au 23 mai 2026.

ARTICLE 6 – CLÔTURE DES INSCRIPTIONS

Clôture définitive dès que le chiffre des 2026 inscrits est atteint ou au plus tard le 31 mars 2026, 23h59.

ARTICLE 7 – SÉCURITÉ

SÉCURITÉ DES PARTICIPANTS

Les routes empruntées par LA BIZIKLETA demeurent ouvertes à la circulation pendant toute la durée de l'épreuve. La participation à une épreuve cycliste de masse sur voie publique implique le respect strict du Code de la route, des arrêtés préfectoraux et/ou municipaux en vigueur, ainsi que l'obligation de circuler exclusivement sur la partie droite de la chaussée. Chaque participant est tenu d'adapter sa vitesse et son comportement afin d'assurer sa propre sécurité et celle des autres usagers.

Les véhicules suiveurs personnels sont formellement interdits, car ils représentent un danger et un manque de respect envers les autres concurrents. Tout participant surpris avec un véhicule d'assistance personnel sera immédiatement disqualifié.

Les commissaires de course sont habilités à sanctionner, voire à exclure, tout concurrent ne respectant pas le règlement, notamment en cas de :

- jet de déchets,
- conduite dangereuse,
- non-respect du Code de la route.

Ils peuvent également retirer la plaque de cadre du participant concerné.

Le personnel médical est autorisé à interrompre la participation de tout coureur adoptant un comportement mettant en danger sa santé ou sa vie.

Les médecins et secouristes officiels ont notamment le pouvoir :

- de mettre hors course tout participant jugé inapte à poursuivre l'épreuve,
- de procéder à son évacuation par tout moyen jugé approprié,
- de décider d'une hospitalisation si l'état de santé le nécessite.

Chaque participant reconnaît avoir pleinement conscience du caractère exigeant du parcours choisi. Il déclare être suffisamment entraîné et avoir pris connaissance des conditions météorologiques avant le départ.

ARTICLE – ASSURANCE

Responsabilité Civile

L'organisation a souscrit une assurance couvrant sa Responsabilité Civile ainsi que celle des participants engagés, pour les dommages corporels ou matériels qu'ils pourraient causer à des tiers ou se causer entre eux de manière accidentelle.

Cette garantie est valable uniquement :

- sur l'itinéraire officiel,
- pendant la durée de l'épreuve,
- pour les participants régulièrement inscrits et dûment contrôlés aux points de passage (chronométrage faisant foi).

Assurance individuelle accident

Conformément à l'article L321-4 du Code du Sport, l'organisation attire l'attention des participants sur l'intérêt de souscrire une assurance individuelle couvrant les dommages corporels auxquels ils pourraient être exposés.

Il appartient à chaque participant de vérifier l'étendue de sa couverture et, le cas échéant, de souscrire une assurance complémentaire adaptée.

Les licenciés doivent s'assurer auprès de leur fédération que leur contrat couvre suffisamment les risques encourus dans ce type d'épreuve.

RÉCAPITULATIF DES ASSURANCES

- Les assurances personnelles (habitation, famille, etc.) ne sont pas valables dans le cadre d'une cycloportive.
- La Responsabilité Civile (« dommages causés à autrui ») est obligatoire :
 - incluse dans la licence FFC pour les licenciés,
 - prise en charge par l'organisateur via son contrat souscrit auprès de son organisme.
- L'assurance Individuelle Accident (« dommages subis par le participant lui-même ») :
 - est incluse pour les licenciés FFC via leur licence,

- n'est pas couverte par l'organisateur pour les licenciés d'autres fédérations et les non-licenciés, qui doivent souscrire une assurance personnelle. Bien que facultative, elle est fortement recommandée.

Domages matériels

Ni l'organisateur ni son assureur ne peuvent être tenus responsables des dommages ou pertes subis par le matériel des participants, notamment en cas de chute, casse ou vol.

Chaque participant est responsable de la protection de son matériel et de ses effets personnels et est invité à souscrire une assurance adaptée.

Les organisateurs déclinent toute responsabilité concernant la surveillance des biens personnels. Les objets confiés à des tiers le sont sous la responsabilité exclusive du participant.

ARTICLE 9 – ASSISTANCE

Vous devez assurer votre propre assistance mécanique.

Néanmoins, dans l'incapacité technique vous pourriez bénéficier d'une voiture balai pour rejoindre le site d'arrivée et vous serait déclaré hors course.

Assistance médicale appropriée est assurée par : société privée spécialisée dans la médicalisation d'événements sportifs, ambulances, postes fixes Croix-Rouge, liaisons avec SAMU et Pompiers.

ARTICLE 10 – REMISE DES DOSSARDS – CONTRÔLES DÉPART

La remise des dossards se fera le samedi 23 mai 2026 de 14h à 19 h et le dimanche 24 mai 2026 de 6h à 7h sur le site d'arrivée de la BIZIKLETA. Une tierce personne peut retirer le dossard d'un ou plusieurs participants sur présentation de la confirmation d'inscription et d'une copie de la pièce d'identité.

Le contrôle « départ » ouvrira à 7 h 00.

Le départ fictif sera donné à 7h30 devant la boutique PARIÉS dans la rue Gambetta à St JEAN DE LUZ pour la MUXU et LA PIMENTE.

L'organisation se réserve le droit, en fonction des conditions météorologiques, de modifier les heures de départ des différentes courses.

Pour veiller au bon déroulement de l'épreuve, l'organisation met en place différents contrôles au moyen des puces électroniques : au départ, sur le parcours et à l'arrivée. Tout participant n'ayant pas été enregistré à l'un des points de contrôle sera non classé.

ARTICLE 11 – ABANDONS – BARRIÈRES HORAIRES

BARRIÈRES HORAIRES & ABANDONS

Des barrières horaires sont mises en place à chaque point de ravitaillement.

Tout participant se présentant hors délai par rapport à la barrière horaire définie par l'organisation sera contraint d'abandonner l'épreuve et devra remettre son dossard ainsi que sa plaque de cadre au bénévole concerné.

Une solution de rapatriement vers le site d'arrivée lui sera alors proposée par l'organisation.

Si le participant refuse ce rapatriement et choisit de rejoindre par ses propres moyens le site de départ, d'arrivée, son domicile, son lieu de villégiature ou tout autre lieu, il le fera sous sa seule responsabilité et en dehors du dispositif de sécurité mis en place par l'organisation.

Tout concurrent souhaitant abandonner sur un point de ravitaillement doit impérativement en informer le bénévole présent. Une solution de retour vers le site d'arrivée lui sera proposée. En cas de refus, il rejoindra le lieu de son choix sous sa responsabilité personnelle et hors cadre de la sécurité de l'épreuve.

Tout abandon effectué sur le parcours devra se faire en attendant la voiture-balai. Une fois pris en charge, une solution de rapatriement sera proposée jusqu'au site d'arrivée. En cas de refus, le participant assumera seul sa responsabilité en dehors du dispositif de sécurité.

En l'absence de signalement d'abandon, tous les frais engagés pour la recherche du participant lui seront facturés.

INDICATIONS DE TEMPS ET BARRIÈRES HORAIRES

Pour l'ensemble des courses chronométrées, les barrières horaires sont fixées par l'organisation et communiquées à tous les inscrits.

À titre indicatif, la vitesse moyenne minimale est de :

- **20 km/h** sur l'ensemble du parcours LA MUXU,
- **20 km/h** sur l'ensemble du parcours LA PIMENTÉE.

Les horaires détaillés de passage et les barrières horaires sont consultables dans le Road Book officiel de l'édition.

ARTICLE 12 – MATÉRIEL ET ÉQUIPEMENT

LA BIZIKLETA Cycloportive est une épreuve montagnarde. Tout participant se doit de prendre le départ avec un matériel conforme à la réglementation (freins, pneus neufs...) ainsi que des vêtements adaptés aux conditions climatiques.

Matériel obligatoire :

- Casque rigide homologué à porter durant toute la durée de l'épreuve quel que soit le parcours
- Système d'hydratation en quantité suffisante : 2 bidons remplis
- Vélo préparé pour un usage en haute montagne (braquets adéquats, révision mécanique à jour)
- Vêtements de protection contre le froid
- Téléphone portable chargé et allumé

En fonction des conditions climatiques, l'organisation se réserve le droit d'exiger un vêtement de protection manche longue imperméable.

Afin d'assurer votre sécurité et celle des autres participants, il est formellement interdit de participer à LA BIZIKLETA avec :

- Un guidon de triathlète ou tout autre type de prolongateurs,
- Un vélo à assistance électrique (VAE).
- Les vélos couchés, les tricycles et les dispositifs à propulsion manuelle ne sont pas autorisés, car ils ne répondent pas aux exigences de sécurité nécessaires pour l'épreuve.
- Les participants handisports sont admis à condition que leur handicap et l'équipement utilisé permettent une pratique sécurisée et compatible avec celle des autres coureurs.
- Le vélo de gravel sans sacoche est autorisé avec une largeur de cintre n'excédant pas **44cm et sans sacoche**.

ARTICLE 13- CLASSEMENTS – RECOMPENSES

Les parcours cycloportifs seront chronométrés et donneront lieu à des classements et récompenses. L'âge pris en compte est celui déterminé par l'année de naissance sauf pour les 18 ans dont l'âge doit être révolu. Les coureurs professionnels et élites sont classés au scratch mais pas par catégories.

Seront récompensées les personnes présentes au podium.

Parcours cycloportifs :

- Les 3 premiers (es) du scratch
- Les premiers (es) de chaque catégorie

Messieurs tout parcours	Dames Tout parcours
Catégorie A : Homme 18/29 ans	Catégorie W1 : Dame 18/39
Catégorie B : Homme 30/39 ans	Catégorie W2 : Dame 40/49 ans
Catégorie C : Homme 40/49 ans	Catégorie W2 : Dame 40/49 ans
Catégorie D : Homme 50/59 ans	
Catégorie E : Homme 60/64 ans	
Catégorie F : Homme 65 ans et +	
Catégorie H : FFC uniquement avec Handicap	

Autres récompenses :

- Le club le plus représenté

ARTICLE 15 – DROIT À L'IMAGE

Tout participant à une épreuve de LA BIZIKLETA autorise expressément l'organisateur ainsi que ses ayants droit ou ayants cause tels que les partenaires et médias, à utiliser les résultats, images fixes ou audiovisuelles, sur lesquelles il pourrait apparaître à l'occasion de l'épreuve, sur tous les supports y compris les documents promotionnels et publicitaires, dans le monde entier et pour la durée la plus longue prévue par la loi, les règlements ou traités. Tout désaccord à cette clause, doit être signalé par courrier, à BIZIKLETA TALDEA Pays Basque 18 avenue de Lahanchipia à ST JEAN DE LUZ lors de l'inscription.

ARTICLE 16 – POLITIQUE DES DONNÉES PERSONNELLES

La collecte de vos données à caractère personnel est nécessaire à l'organisation de la course cycliste « LA BIZIKLETA ». Vos données seront conservées jusqu'à expiration des délais de prescription légaux. Conformément à la législation en vigueur, le participant dispose du droit d'accès, de rectification ou d'opposition sur les données informatisées personnelles le concernant. Celles-ci pourront être utilisées et envoyées, notamment pour les résultats et la presse. Vous pouvez exercer ces différents droits en écrivant une demande par email à l'adresse contact@labizikleta.fr

ARTICLE 17 – RESPECT DE L'ENVIRONNEMENT

– Opération Zéro Déchet :

« Zéro Déchet ». Une zone spéciale matérialisée par des filets verts sera mise en place à proximité des ravitaillements. **Tout participant surpris en train de jeter des déchets dans le milieu naturel, sera automatiquement déclassé de l'épreuve.**

ARTICLE 18 – MODIFICATION, REPORT, ANNULATION DE L'ÉPREUVE

Si les circonstances l'exigent, la BIZIKLETA se réserve le droit de modifier à tout moment le parcours, la position des ravitaillements et des points chronométriques, la distance à parcourir, de reporter la date et/ou les horaires de l'épreuve.

Si l'épreuve est annulée pour cas de force majeure ou par décision préfectorale pour un motif ne relevant pas de l'organisateur, l'organisation est déchargée de tout recours des engagés. Aucun remboursement ne sera effectué.

ARTICLE 19 – ACCEPTATION DU REGLEMENT

La participation à la BIZIKLETA implique l'acceptation expresse par chaque concurrent du règlement. Toute interprétation ou réclamation concernant l'épreuve, le règlement ou son application doit être adressée par écrit à l'organisateur.

En cas de litige sur les traductions étrangères, le règlement français prévaut.

L'organisation se réserve le droit d'apporter des modifications et de mettre à jour le présent règlement, à tout moment. Les modifications s'appliqueront immédiatement.

Les concurrent(e)s ne respectant pas l'esprit sportif et « fair-play » de l'épreuve, surpris en situation de fraude (sas non respecté, départ anticipé, itinéraire non respecté, utilisation ou assistance de véhicules...), ou ayant un comportement ou une pratique irresponsable voire dangereuse (tenue de propos irrespectueux ou injurieux, incivilité, utilisation de produits dopants, jet d'objets, de documents ou de déchets, conduite dangereuse, infraction au code de la route...) seront sanctionnés.

ARTICLE 20– DIVERS

Le présent règlement est rédigé en langue française, seule version faisant foi, et est soumis au droit français. Pour toute situation non prévue par celui-ci, il sera fait référence aux règlements généraux de la Fédération Française de Cyclisme en vigueur à la date de l'épreuve.

Les parkings situés sur le site de Chantaco sont mis à disposition gratuitement. Toutefois, l'organisation décline toute responsabilité en cas de vol, de collision, de dégradation ou de dommage sur les véhicules stationnés.

Le départ fictif sera donné rue Gambetta à Saint-Jean-de-Luz, le kilomètre zéro étant situé à la sortie de Socoa.

Pour des raisons de sécurité, le nombre de participants est strictement limité à **2026 concurrents**.

ARTICLE 21– CONTACT & RENSEIGNEMENT

Organisateur : **LA BIZIKLETA TALDEA** email : contact@labizikleta.fr

Demande liée à l'inscription : inscriptions@labizikleta.fr



DEPUIS 1895

PARIÈS

GOURMANDISES BASQUES

